



# FOCUS GAMME EURO'S 25

*La lumière sur mesure pour vos œuvres.*

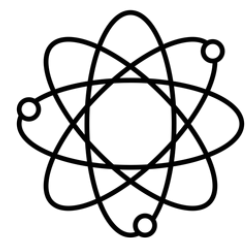
 **eurosep**  
Instruments

# Qui sommes-nous ?

EXPERTS DU SUR-MESURE

**32**  
**ans**  
d'expérience

MADE IN FRANCE



Depuis plus de 30 ans, Eurosep Instruments conçoit et fabrique en France (St Chamond, Loire) des alimentations et des sources lumineuses adaptées à des applications spécifiques.

Grâce à notre expertise dans les technologies LED, nous développons des gammes d'appareils répondant aux exigences les plus strictes de l'éclairage muséographique.

Notre certification ISO 9001:2015 témoigne de notre engagement en faveur de la qualité, de la traçabilité et de la performance, garantissant un suivi rigoureux à chaque étape de notre production.



Paléospace, Villers-sur-Mer



Musée national de la Marine - Port-louis



Musée du jouet, Moirans-en-Montagne



MADE IN FRANCE



# Nos Valeurs

*"L'ENTREPRISE EST ÉLUE TOUS LES JOURS  
PAR SES CLIENTS" - FRANÇOIS MICHELIN*

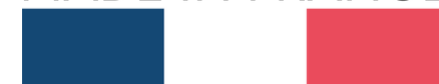
- 1 LA SATISFACTION CLIENT**
- 2 L'INNOVATION**
- 3 QUALITÉ**
- 4 LA DURABILITÉ**

# Gamme Euro's 25

DES PROJECTEURS SUR-MESURE



MADE IN FRANCE



MOTEURS,  
OPTIQUES ET  
ACCESSOIRES À  
MODULER SELON  
VOS BESOINS !



EURO'CAD 25



EURO'ZOOM 25



EURO'SPOT 25

## ACCESSOIRES



# Gamme Euro's

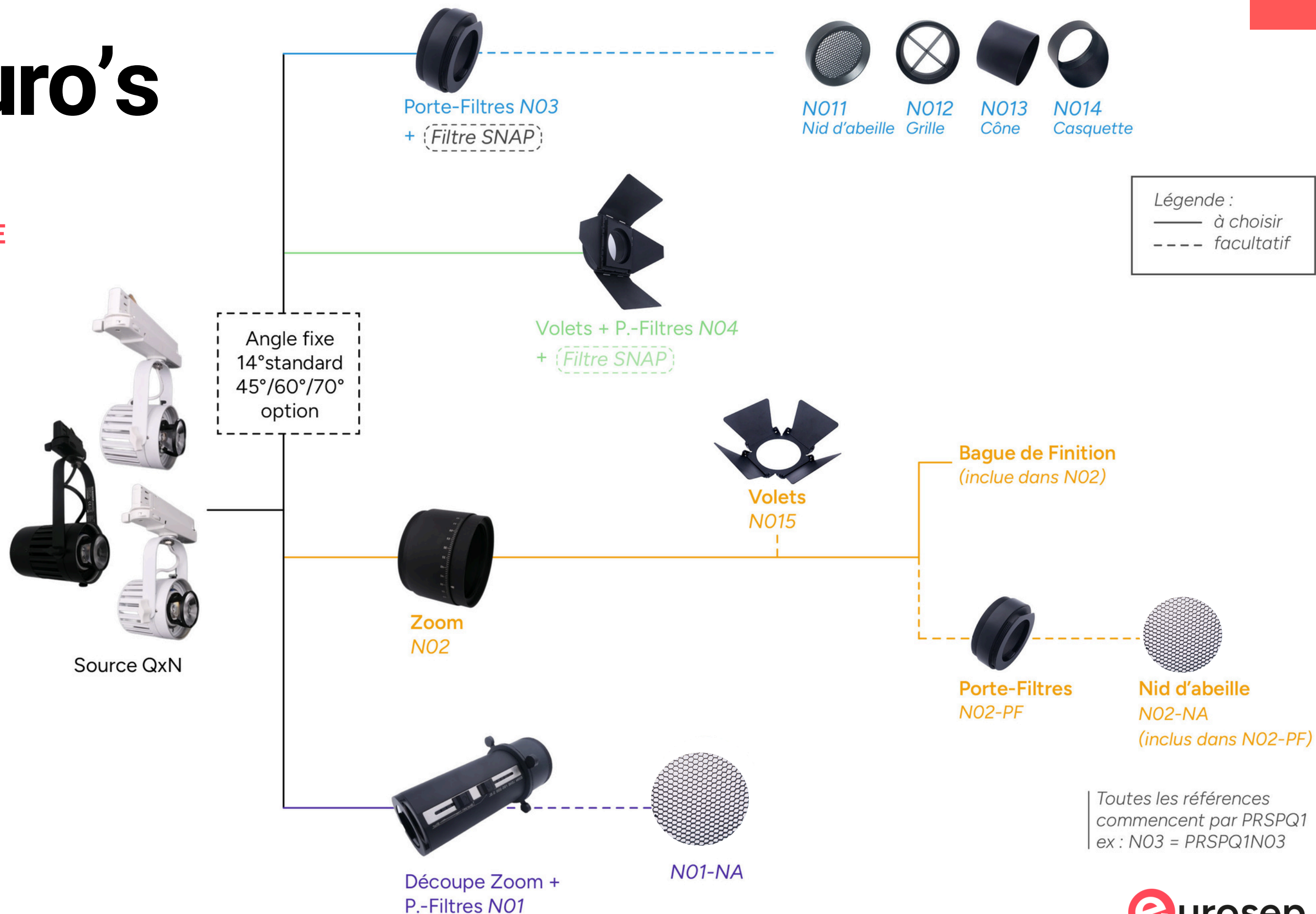
MODULARITÉ DE LA GAMME

## UNE GAMME INTERCHANGEABLE

La gamme de projecteurs Euro's a été pensée pour offrir une flexibilité maximale aux musées. Grâce à leur modularité et à l'interchangeabilité de leurs composants, ils s'adaptent facilement aux différents espaces et aux exigences de mise en lumière.

**LARGE CHOIX D'OPTIONS**

**ÉCLAIRAGE PRÉCIS, ÉVOLUTIF ET RESPECTUEUX DES ŒUVRES, OFFRANT AUX CONSERVATEURS ET SCÉNOGRAPHES UNE LIBERTÉ TOTALE DANS LA MISE EN VALEUR DES COLLECTIONS.**



# Gamme Euro's

DES PROJECTEURS SUR-MESURE



MADE IN FRANCE



## EURO'CAD 25



## ACCESSOIRES



Nid d'abeille

## CARACTÉRISTIQUES TECHNIQUES

**Module LED :** Bridgelux Thrive

**Puissance :** 13W

**Optiques :** Cadreur (option : Zoom, Fixe)

**Pilotage :** Potentiomètre ou Casambi Bluetooth

**Température de couleur :** 3 000K ou 4 000K

**IRC :** 98 / R9 : 94

**IES TM-30 :** Rf 97, Rg 100

**Uniformité des couleurs :** 2 SDCM à 85°C

**Spectre lumineux :** De 400nm à 800nm, sans émission UV ni IR

**Flux lumineux :** Continu de 0% ou 5% à 100% ajustable manuellement ou commande Bluetooth

**Dimmable :** Oui

**Ouverture :** Projecteur Cadreur 19° - 36°

**Matière :** Aluminium anodisé peint, acier, plastique

**Indice de protection :** IP20 - IK04

**Protection électrique :** Classe 1 ou 2 selon source

**Durée de vie :** 50 000h L70/B0

**Poids :** 2000g

**Tension secteur :** 220 -240VAC

# Gamme Euro's

DES PROJECTEURS SUR-MESURE



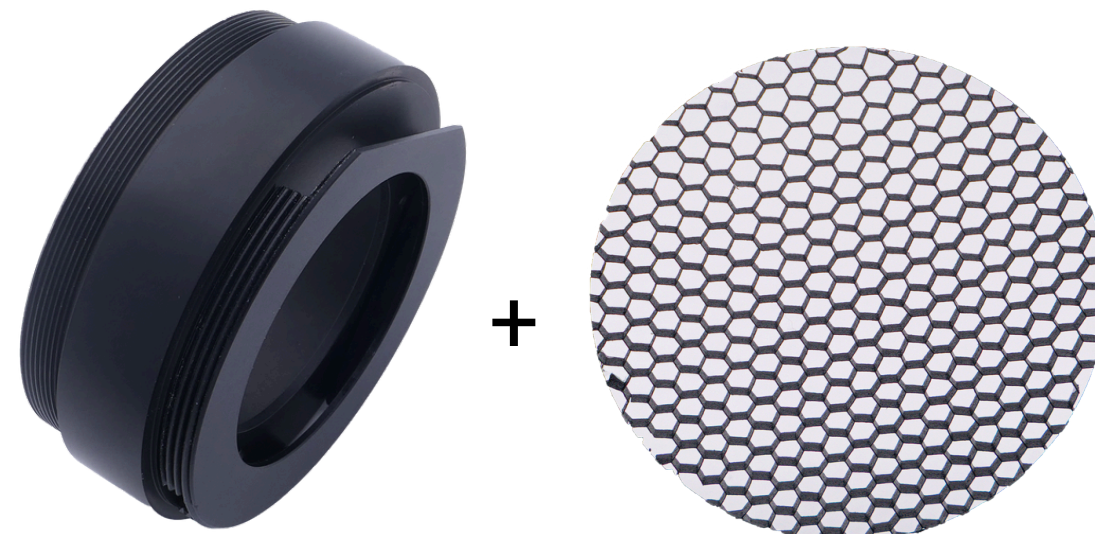
MADE IN FRANCE



## EURO'ZOOM 25



## ACCESSOIRES



Porte filtre + Grille nid d'abeille



Volets

## CARACTÉRISTIQUES TECHNIQUES

**Module LED :** Bridgelux Thrive

**Puissance :** 13W

**Optiques :** Cadreur (option : Zoom, Fixe)

**Pilotage :** Potentiomètre ou Casambi Bluetooth

**Température de couleur :** 3 000K ou 4 000K

**IRC :** 98 / R9 : 94

**IES TM-30 :** Rf 97, Rg 100

**Uniformité des couleurs :** 2 SDCM à 85°C

**Spectre lumineux :** De 400nm à 800nm, sans émission UV ni IR

**Flux lumineux :** Continu de 0% ou 5% à 100% ajustable manuellement ou commande Bluetooth

**Dimmable :** Oui

**Ouverture :** Projecteur Zoom 8° - 55°

**Matière :** Aluminium anodisé peint, acier, plastique

**Indice de protection :** IP20 - IK04

**Protection électrique :** Classe 1 ou 2 selon source

**Durée de vie :** 50 000h L70/B0

**Poids à vide :** 1300g

**Tension secteur :** 220 -240VAC

# Gamme Euro's

DES PROJECTEURS SUR-MESURE



MADE IN FRANCE



## EURO'SPOT 25



Accessoires interchangeables

## ACCESSOIRES



## CARACTÉRISTIQUES TECHNIQUES

**Module LED :** Bridgelux Thrive

**Puissance :** 13W

**Optiques :** Cadreur (option : Zoom, Fixe)

**Pilotage :** Potentiomètre ou Casambi Bluetooth

**Température de couleur :** 3 000K ou 4 000K

**IRC :** 98 / R9 : 94

**IES TM-30 :** Rf 97, Rg 100

**Uniformité des couleurs :** 2 SDCM à 85°C

**Spectre lumineux :** De 400nm à 800nm, sans émission UV ni IR

**Flux lumineux :** Continu de 0% ou 5% à 100% ajustable manuellement ou commande Bluetooth

**Dimmable :** Oui

**Ouverture :** Projecteur fixe 14° ou Medium/Wide/Xwide

**Matière :** Aluminium anodisé peint, acier, plastique

**Indice de protection :** IP20 - IK04

**Protection électrique :** Classe 1 ou 2 selon source

**Durée de vie :** 50 000h L70/B0

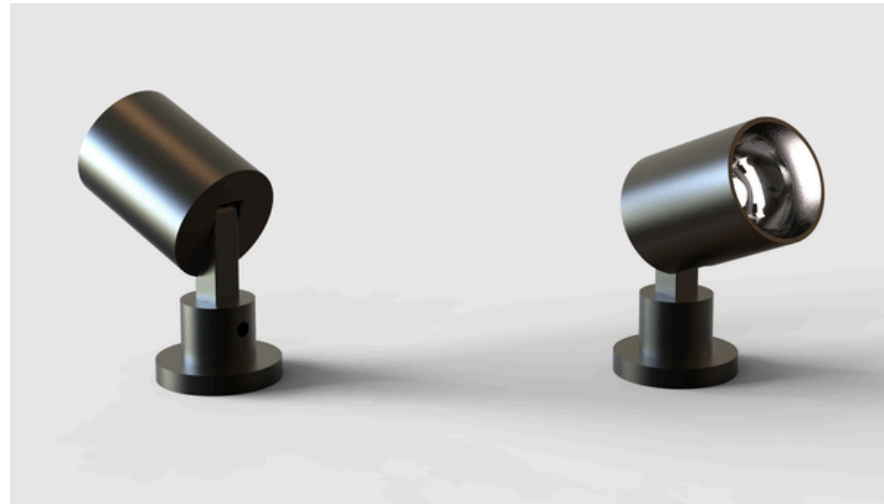
**Poids :** 1300g

**Tension secteur :** 220 -240VAC

# Partenaires

SOLUTIONS DE QUALITÉS POUR TOUS LES BESOINS

**LOUPI**  
LIGHTING SYSTEMS



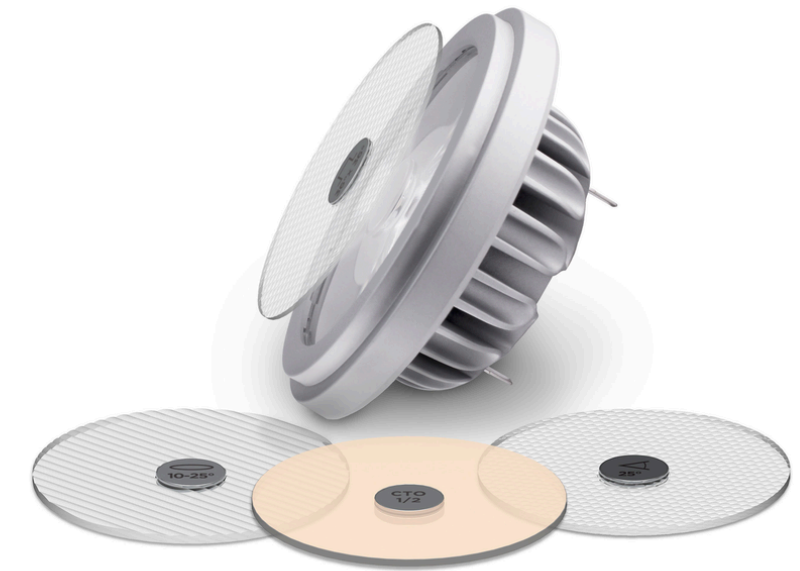
*Particulièrement apprécié en architecture commerciale et en scénographie pour son éclairage de précision, ce mini projecteur, avec son articulation spécifique à la gamme D, se caractérise par sa grande efficacité lumineuse et sa taille réduite.*

**TEC LUMEN**  
La differenza che si vede.



*Découpe MINI PONY LED 50W DMX. Compact et orientable avec zoom et mise au point manuels, équipé d'une source lumineuse COB haute puissance, contrôlée par signaux DMX 512 et DALI.*

**SORAA**<sup>®</sup>




*Filtres et de lentilles à fixation magnétique pour adapter la température de couleurs selon vos besoins.*



Musée du jouet, Moirans-en-Montagne



# CONTACT

 +33(0)4 77 22 01 05

 [sales-lighting@eurosep.com](mailto:sales-lighting@eurosep.com)

 [www.eurosep-museum.com](http://www.eurosep-museum.com)



Eurosep Instruments - ZI STELYTEC, 1 All. Michael Faraday - 42400 Saint-Chamond, Loire (FR)

