

Éclairage

Muséographique

Depuis plus de 30 ans, EUROSEP Instruments développe et fabrique en France des alimentations et sources de lumière pour des applications spécifiques.

Grâce à notre maîtrise des technologies appliquées aux LED nous concevons des gammes de générateurs et projecteurs particulièrement dédiées aux exigences de l'éclairage muséographique et architectural.

Les dernières générations de nos projecteurs offrent la possibilité d'un pilotage Bluetooth.

Notre certification ISO 9001:2015 est un gage sérieux, de suivi, de traçabilité et de performance de l'entreprise.

Afin d'offrir une gamme complète de luminaires, EUROSEP Instruments propose également des projecteurs et accessoires provenant de sociétés partenaires renommées.



SOMMAIRE

PROJECTEURS D'ACCENTUATION ET DÉCOUPE

Projecteurs d'accentuation et découpe Q1	Page 4
Projecteurs d'accentuation et découpe Q5	Page 6
Projecteurs d'accentuation et découpe Q7	Page 8
Accessoires Q1, Q5, Q7	Page 10-11
Environnement Bluetooth	Page 12
Rails	Page 13
Projecteurs d'accentuation Sylvania	Page 14

PROJECTEURS DE VITRINE

Générateur pour fibre optique	Page 16
Mâts / Spots / Encastrés / Rails	Page 17
Ampoules LED	Page 18
Audit	Page 19



PROJECTEUR D'ACCENTUATION ET DÉCOUPE Q1E



24W

IRC



97

R9



95

Convection



Tous les accessoires du Q1E en pages 10-11

Référence Eurosep	Couleur	T° Couleur(°K)
PROJECTEUR D'ACCENTUATION Q1E		
PRSPQ13E	Noir/Blanc	3000
PRSPQ14E	Noir/Blanc	4000

EXEMPLE DE RÉALISATION AVEC LE Q1E



5

PROJECTEUR D'ACCENTUATION ET DÉCOUPE Q5E



24W

IRC



97

R9



95

Convection



6

Tous les accessoires du Q5E en pages 10-11

Référence Eurosep	Couleur	T° Couleur(°K)
PROJECTEUR D'ACCENTUATION Q5E		
PRSPQ53E	Noir/Blanc	3000
PRSPQ54E	Noir/Blanc	4000

EXEMPLE DE RÉALISATION AVEC LE Q5E



7

7

PROJECTEUR D'ACCENTUATION ET DÉCOUPE Q7E



24W

IRC



97

R9



95

Convection



Bluetooth
SMART



Tous les accessoires du Q7E en pages 10-11

Référence Eurosep	Couleur	T° Couleur(°K)
PROJECTEUR D'ACCENTUATION Q7E		
PRSPQ73E	Noir/Blanc	3000
PRSPQ74E	Noir/Blanc	4000



Musée de la Dentelles, Caudry

Projecteurs Q1E, Q5E ou Q7E



Zoom

Porte filtre



Volet

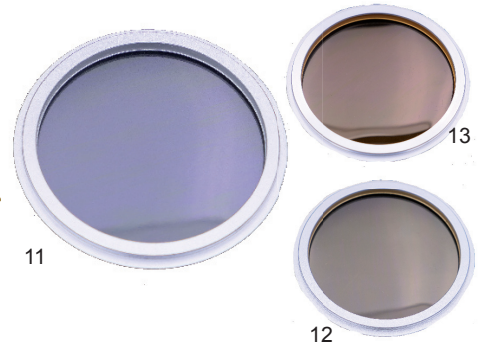


ACCESSOIRES		DESIGNATION
PRSPQE01	Noir/Blanc	Découpe zoom cadreur 20 - 40°
PRSPQL02	Noir	Support de SNAP SORAA 2" pour QE
PRSPQE03	Noir/Blanc	Support de filtre série QE
PRSPQE04	Noir/Blanc	Volet / Support filtre série QE
PRSPQ7E010	(fig 11)	Filtre diffusion
PRSPQ7E011	(fig 12)	Filtre 1/4 CTO
PRSPQ7E012	(fig 13)	Filtre 1/2 CTO

PERSONNALISEZ VOTRE PROJECTEUR



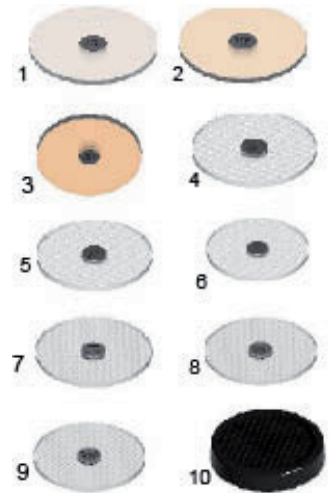
Porte filtre



Support Snap Soraa 2"



Snap 2"



SNAP 2" pour support de SNAP

LDSO00323	00323 (fig 1)	Filtre couleur - 1/4 CTO - 4000°K vers 3500°K
LDSO00321	00321 (fig 2)	Filtre couleur - 1/2 CTO - 4000°K vers 3000°K
LDSO00319	00319 (fig 3)	Filtre couleur - 3/4 CTO - 4000°K vers 2700°K
LDSO00325	00325 (fig 4)	Diffuseur ovale 25°
LDSO00327	00327 (fig 5)	Diffuseur rond 36°
LDSO00329	00329 (fig 6)	Diffuseur rond 60°
LDSO00331	00331 (fig 7)	Diffuseur ovale 10° x 25°
LDSO00333	00333 (fig 8)	Diffuseur ovale 10° x 36°
LDSO03259	03259 (fig 9)	Diffuseur ovale 10° x 60°
LDSO00339	00339 (fig 10)	Nid D'abeilles

L'ENVIRONNEMENT BLUETOOTH

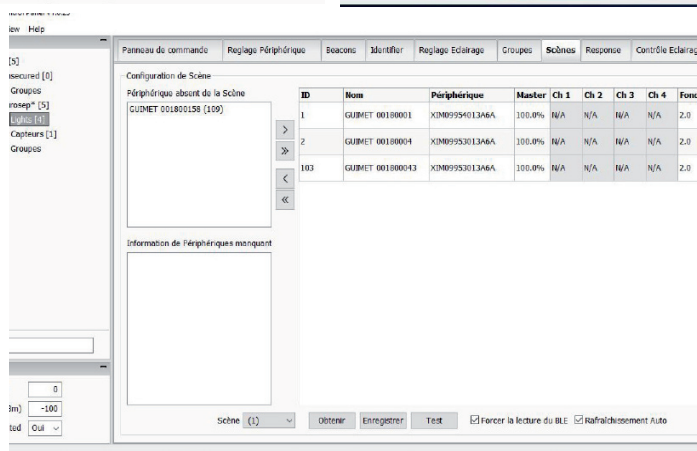
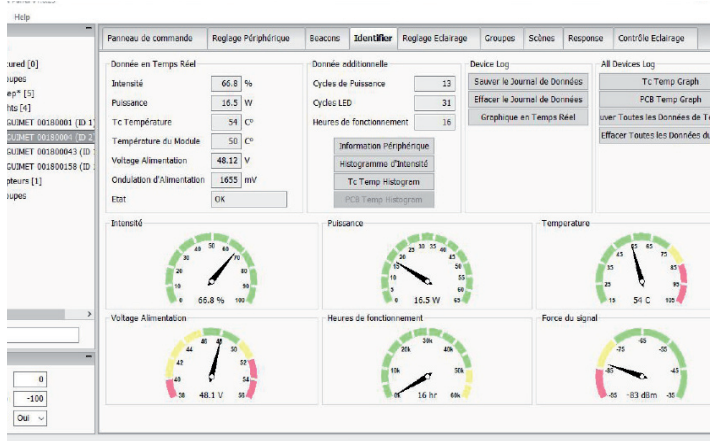
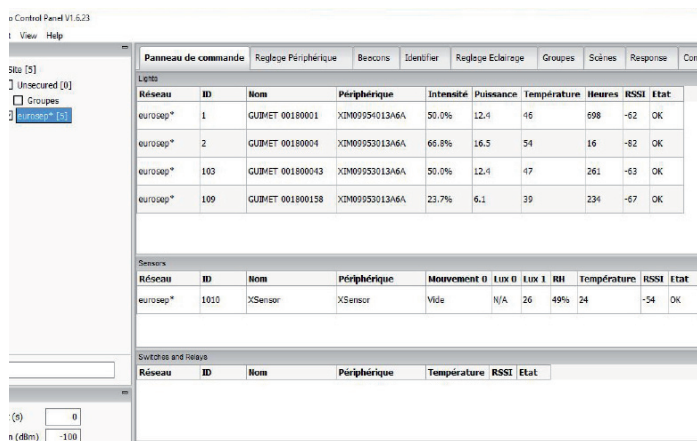
Les projecteurs **EUROSEP Instruments** à partir de la gamme 7 utilisent la technologie Bluetooth Low Energy (BLE, Smart Bluetooth) en 2.4GHz.



Le pilotage d'un projecteur est réalisé par :

- Un potentiomètre situé sur le boîtier d'alimentation
- À l'aide d'un smartphone Apple et une application dédiée
- Un panneau de contrôle sur l'ordinateur environnement Windows ou Mac associé à un ou des capteur(s)/ (Présence, luminosité, température, hygrométrie...) ou interrupteur(s) intelligent(s) afin d'assurer une parfaite conservation et éclairage des oeuvres.
- Des capteurs (présence/asservissement avec l'intensité lumineuse...)
- Un interrupteur,
- À distance par Internet ou réseau interne.

EXEMPLE D'UNE VUE D'UNE PAGE DE CONTRÔLE/COMMANDE



12



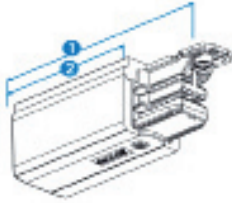
ACCESSOIRES BLUETOOTH

PRSP61AR	Capteur Embarqué PIR/LUX/TEMP/HUM - COF./RAIL
PRSP61AC	Capteur Embarqué PIR/LUX/TEMP/HUM - COF./ALIM
PRSP61PC	Capteur Embarqué PIR/LUX/TEMP/HUM - COF./PILE
PRSP39	Adaptateur USB Bluetooth BL112
PRSP33	Enveloppe Couleur Interrupteur ENOCEAN
PRSP30	Interrupteur BLE Double Switch ENOCEAN
PRSP70	Passerelle Intelligente XIG-0102

12

End feed XTS 11, 12

1. 105 mm, 2. 66 mm

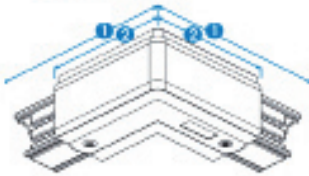


End Feeds:

Purchase Code	Type	EAN code	Polarity Ridge	Colour	PCS/ Package
KKT30122	XTS11-1	6410014507152		Grey	1/100
KKT30123	XTS11-2	6410014506117		Black	1/100
KKT30129	XTS11-3	6410014507114		White	1/100
KKT301218	XTS12-1	6410014507169		Grey	1/100
KKT301219	XTS12-2	6410014506124		Black	1/100
KKT301224	XTS12-3	6410014507121		White	1/100

L-feed XTS 34, 35

1. 99 mm, 2. 66 mm

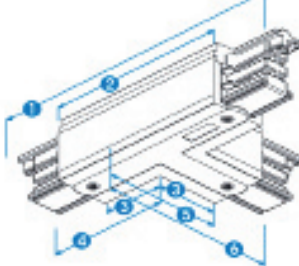


Connectors with Power Supply Option:

KKT301283	XTS34-1	6410014507251		Grey	1/25
KKT301284	XTS34-2	6410014506346		Black	1/25
KKT301289	XTS34-3	6410014507343		White	1/25
KKT301296	XTS35-1	6410014507268		Grey	1/25
KKT301297	XTS35-2	6410014506353		Black	1/25
KKT3012102	XTS35-3	6410014507350		White	1/25

T-feed XTS 36, 37, 39, 40

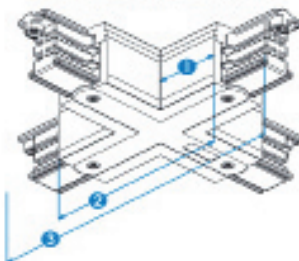
1. 166 mm, 2. 100 mm, 3. 34 mm
4. 67 mm, 5. 66 mm, 6. 99 mm



KKT3012109	XTS36-1	6410014507275		Grey	1/25
KKT3012110	XTS36-2	6410014506360		Black	1/25
KKT3012115	XTS36-3	6410014507367		White	1/25
KKT3012122	XTS37-1	6410014507282		Grey	1/25
KKT3012123	XTS37-2	6410014506377		Black	1/25
KKT3012127	XTS37-3	6410014507374		White	1/25
KKT3012144	XTS39-1	6410014507305		Grey	1/25
KKT3012145	XTS39-2	6410014506391		Black	1/25
KKT3012149	XTS39-3	6410014507398		White	1/25
KKT3012156	XTS40-1	6410014507312		Grey	1/25
KKT3012157	XTS40-2	6410014506407		Black	1/25
KKT3012161	XTS40-3	6410014507404		White	1/25

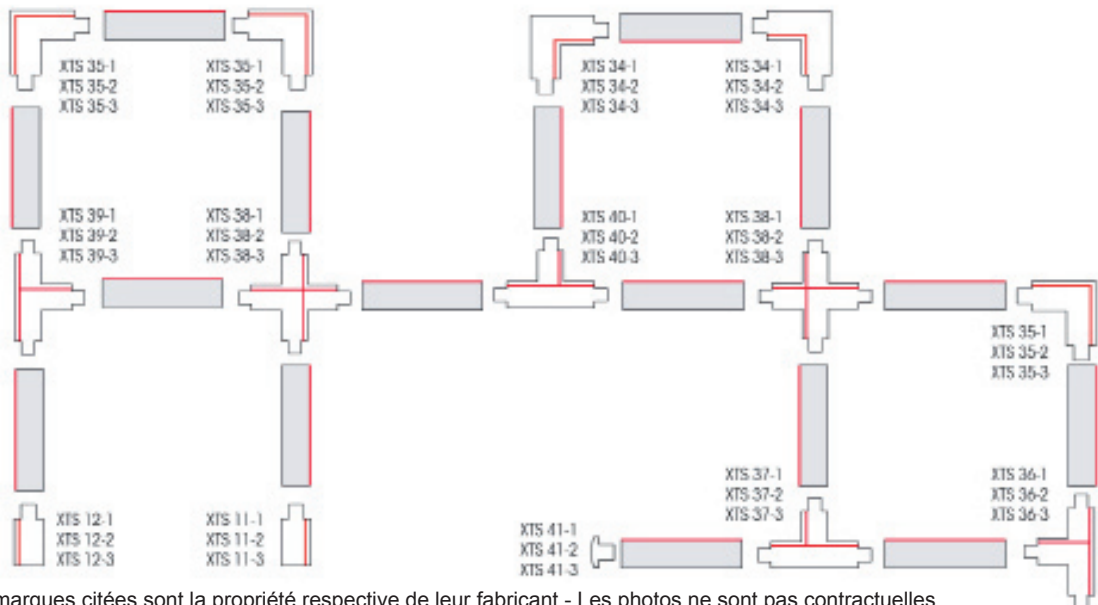
X-feed XTS 38

1. 34 mm, 2. 100 mm, 3. 166 mm



KKT3012131	XTS38-1	6410014507299		Grey	1/25
KKT3012132	XTS38-2	6410014506384		Black	1/25
KKT3012136	XTS38-3	6410014507381		White	1/25

NORDIC ALUMINIUM
LIVAL GROUP



Toutes les marques citées sont la propriété respective de leur fabricant - Les photos ne sont pas contractuelles.

PROJECTEURS D'ACCENTUATION

- Montage sur rail 3 allumages
- Réglage unique à l'aide d'une bague «soft touch» qui permet de contrôler l'ouverture du faisceau, d'étroit 8° à large 42°



24W

IRC



97

R9



90

Convection



- Variateur intégré, DALI (protocole version 8) ou sans fil : versions Sylsmart SSC disponibles.
- Durée de vie : 35.000 heures (L70B50).



- Durée de vie 72.000 heures (L80B10)
- Versions avec potentiomètre intégré



1



2



3

Référence	Couleur	T° de couleur	Désignation
BEACON MUSE II			
PRSY070B	Noir/Blanc	3000	
PRSY070B	Noir/Blanc	4000	
ACCESSOIRES			Fig.
PRSYZ59760		1	Lentille ovalisante
PRSYZ59759		2	Lentille anti éblouissante
PRSYZ59761		3	Filtre nid d'abeille
PRSYZ52940		4	Volets coupe-flux
PRSYZ59758		5	Visière



4



5



41W



97



Convection



- Spot orientable unique avec anneau réglable, faisceau lumineux adaptable manuellement de 10° et 70°.
- Existe en version dimmable (variateur incorporé), DALI ou Sylsmart.
- Longue durée de vie : 50.000 heures avec un maintien de 70% du flux initial (L70).



1



2

Référence	couleur	T° de couleur	Désignation
BEACON XL MUSE			
PRSY075B	Noir/Blanc	3000	Version avec variateur intégré
PRSY075B	Noir/Blanc	4000	Version avec variateur intégré
ACCESSOIRES			Fig.
PRSYZ93113		1	Lentille ovalisante
PRSYZ93114		2	Filtre nid d'abeille
PRSYZ58326		3	Bague coupe-flux



3



4

EXEMPLE DE RÉALISATION AVEC LE BEACON



TRUST

1. Black & White
Black & White est le premier album de TRUST, sorti en 1984. Il est considéré comme l'un des plus grands albums de heavy metal de tous les temps.

2. Days of Glory
Days of Glory est le deuxième album de TRUST, sorti en 1985. Il est considéré comme l'un des plus grands albums de heavy metal de tous les temps.

3. Live Through This
Live Through This est le troisième album de TRUST, sorti en 1989. Il est considéré comme l'un des plus grands albums de heavy metal de tous les temps.

4. The Great Escape
The Great Escape est le quatrième album de TRUST, sorti en 1991. Il est considéré comme l'un des plus grands albums de heavy metal de tous les temps.

5. The Great Escape
The Great Escape est le quatrième album de TRUST, sorti en 1991. Il est considéré comme l'un des plus grands albums de heavy metal de tous les temps.

6. The Great Escape
The Great Escape est le quatrième album de TRUST, sorti en 1991. Il est considéré comme l'un des plus grands albums de heavy metal de tous les temps.

PROJECTEURS D'ACCENTUATION ET DÉCOUPE



Gamme de projecteurs LED offrant une puissance de flux et une qualité de lumière irréprochables. Ils sont tous dimmables manuellement, pilotables en DMX ou Dali (option)

16

Référence Eurosep	Couleur	T° Couleur (°K)	Puissance (W)	Désignation
PRTEPR2038	Noir	3000 / 4000 / 5600	50	Projecteur MINI PONY Profile 20°/38° DMX
PRTEPR3146	Noir	3000 / 4000 / 5600	50	Projecteur MINI PONY Profile 31°/46° DMX
PRTEFR1348	Noir	3000 / 4000 / 5600	50	Projecteur MINI PONY Fresnel DMX

*Autres modèles disponibles sur demande.

GÉNÉRATEUR POUR FIBRE OPTIQUE



- Générateur LED pour fibre optique.
- Bande passante utile : 400 à 700nm, pas d'émission ultra-violette, ni infra-rouge.
- Puissance de la LED : réglable de 0 à 14W en continu.
- Durée de vie : 55.000 heures L80B10.
- Température de couleur : 3000°K / 4000°K.
- Pas de ventilation.
- En conformité avec les normes CE (classe A).
- Compatible avec fibre optique de diamètre 30mm ou 22mm (avec l'adaptateur fourni).

Référence Eurosep	Couleur	T° Couleur (°K)	Flux (lm)	Désignation
SPOTIL2050-30L2	Brut	3000	1.310	Générateur LED pour F.O.
SPOTIL2050-40L2	Brut	4000	1.450	Générateur LED pour F.O.

Toutes les marques citées sont la propriété respective de leur fabricant - Les photos ne sont pas contractuelles.

PROJECTEURS DE VITRINE LOUPI

Toutes vos solutions pour vitrines

• SPOT



Micro C



Spot D8



Spot C

• MÂT 1C/3C/6C



• LINÉAIRE



Line Micro



Line 21



Line P36-30

• ENCASTRÉ



Insert 021



Insert 00



Insert 10

Rail Slim



Rail Piccolo



Toutes les marques citées sont la propriété respective de leur fabricant - Les photos ne sont pas contractuelles.

AMPOULES LED



- Support de lampe GU10 / ES111.
- Pour système rail 3 allumages 230V.
- Anneau de décoration pour lampes GU10 inclus.
- Pour lampes 50W maximum.
- Couleurs : Noir / Blanc.

Référence Eurosep	Couleur	Désignation
SUPPORT LAMPE GU10		
PRSPGPURI01	Noir / Blanc	Spot 230V pour rail 3 allumages

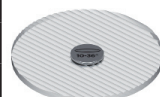
Référence Eurosep	Réf	Tension Volt	Puissance Watt	Angle °	Température Couleur °K	Ra
LED - MR16 - GU5,3 - Vivid 95 CRI						
LDSO01221	01221	12	9	25	2700	95
LDSO01229	01229	12	9	36	2700	95
LDSO01225	01225	12	9	25	3000	95
LDSO01233	01223	12	9	36	3000	95
LDSO01191	01191	12	7.5	10	4000	95
LDSO01203	01203	12	7.5	25	4000	95
LDSO01215	01215	12	7.5	36	4000	95



LED - MR16 - GU10 - Vivid 95 CRI						
LDSO01099	01099	230	7.5	36	2700	95
LDSO01585	01585	230	7.5	60	2700	95
LDSO01103	01103	230	7.5	36	3000	95
LDSO01589	01589	230	7.5	60	3000	95
LDSO01081	01081	230	7.5	10	4000	95
LDSO01093	01093	230	7.5	25	4000	95



SNAP 2" pour ampoule MR16 & PAR20 angle 10°		
LDSO00323	00323	Filtre couleur - 1/4 CTO - 4000°K vers 3500°K
LDSO00321	00321	Filtre couleur - 1/2 CTO - 4000°K vers 3000°K
LDSO00319	00319	Filtre couleur - 3/4 CTO - 4000°K vers 2700°K
LDSO00325	00325	Diffuseur rond 25°
LDSO00327	00327	Diffuseur rond 36°
LDSO00329	00329	Diffuseur rond 60°
LDSO00331	00331	Diffuseur ovale 10° x 25°
LDSO00333	00333	Diffuseur ovale 10° x 36°
LDSO03259	03259	Diffuseur ovale 10° x 60°
LDSO00339	00339	Nid D'abeilles
LDSO02183	02183	Neutre

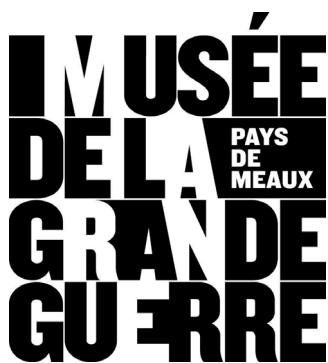


Eurosep Instruments c'est aussi une expertise, nous vous proposons :

Un audit lumière

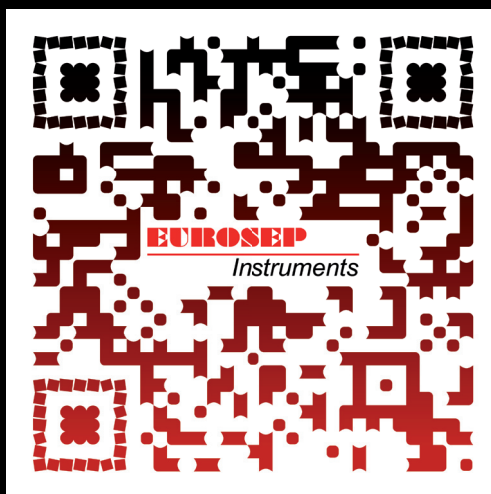
- *Notre équipe se déplace dans votre établissement
- *Des mesures photométriques sont réalisées
- *Remise d'un rapport

ils nous ont fait confiance :



EUROSEP *Instruments*

Ensemble, illuminons vos projets



BP 38233 - Cergy St Christophe
F-95801 CERGY PONTOISE CEDEX

Tél. : 33(0)1 34 22 95 22

E-mail : eurosep@eurosep.com - Internet : www.eurosep-museum.com

Retrouvez notre catalogue sur : www.eurosep-museum.com