

Musée de la marine, Port-Louis

MISE EN LUMIÈRE DES VITRINES DE LA COLLECTION MARINE.



Construit sur une corniche, la citadelle de Port-Louis est un édifice impressionnant et marqué par les événements de l'histoire bretonne des XVIe et XVIIe siècles. Le musée de la Marine de Port Louis présente une belle collection d'embarcations, d'armes et de modèles historiques.

L'espace du musée est dynamisé par deux parcours à thèmes: sauvetage en mer et trésors d'océans.

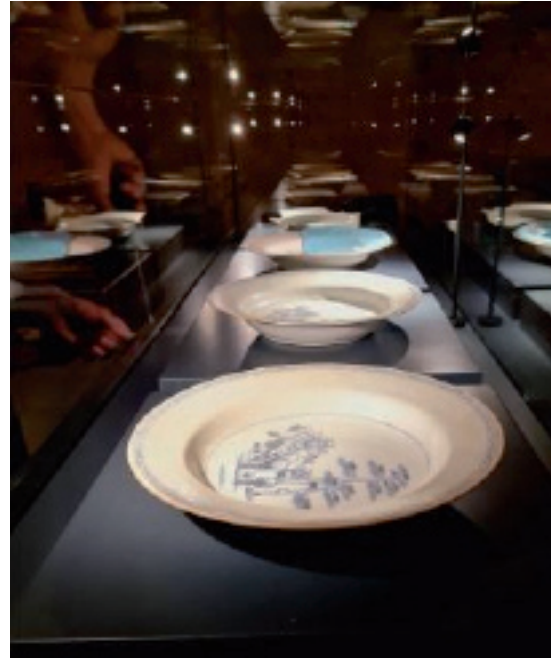
Le premier, unique en France et particulièrement émouvant est consacré au sauvetage en mer. il y a des canots à voiles, avirons, des remorqueurs de haute mer...

Cet espace illustre la fraternité de l'univers maritime, il témoigne du courage incroyable des hommes et de l'évolution des techniques de secours par des objets, outils, souvenirs, une pièce exceptionnelle de 1897 le *Philippe de Kerhallet* et des audiovisuels impressionnants.

Nées au milieu du 19e siècle, les premières sociétés de sauvetage regroupent des marins qui refusent la fatalité du péril en mer. Cet espace est un vibrant hommage à leur héroïsme.

Le deuxième espace, trésors d'océans invite à un voyage dans les profondeurs des mers pour découvrir les fabuleuses cargaisons englouties depuis plusieurs centaines d'années, mises au jour grâce à des fouilles archéologiques sous-marines.

Le visiteur part à la découverte des méthodes et des techniques de pointe utilisées. Environnement sonore et films complètent cette immersion dans l'univers abyssal.



Le Musée a fait appel à Eurosep Instruments afin de moderniser l'éclairage des vitrines de la collection marine. Pour sublimer les vitrines, Eurosep Instruments a installé des mâts de la gamme Loupi. Ces projecteurs de vitrines ont pour objectif de mettre en valeur une collection tout en préservant leur conservation. Ils permettent également une économie d'énergie.



«Je suis très satisfaite du résultat, Ces mâts permettent une mise en valant de notre collection tout en réalisant une économies d'énergie».

